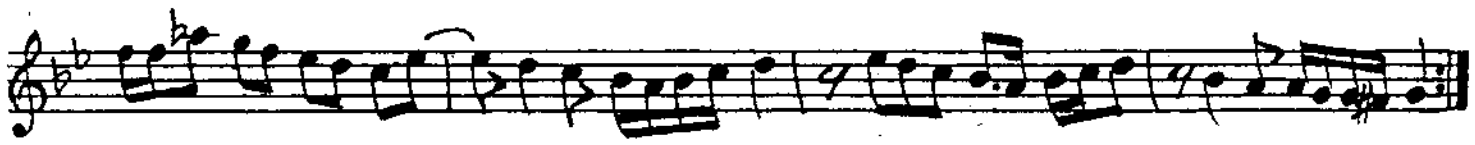


NİHAVEND ŞARKI

USÜLÜ: DUYEK

(Bu şarkı senindir dinle sevgili)

KUTLU PAYASLI
(16. 10. 1957)



BU ŞARKI SE NİN - DIR (SAZ - - -) DİNLE (SAZ-) DİNLE



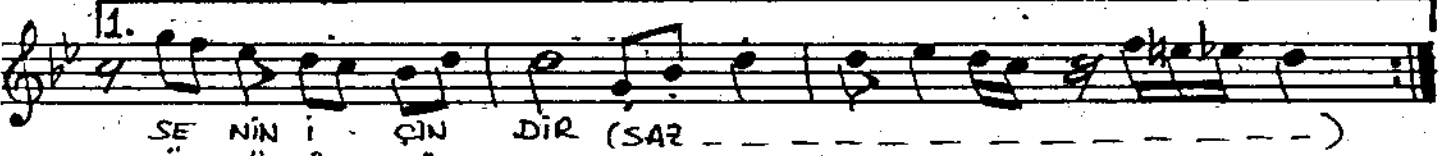
DİN LE SEV Gİ - Lİ (SAZ - - - - -)



DİN LE SEV Gİ - Lİ (SAZ - - - - -)



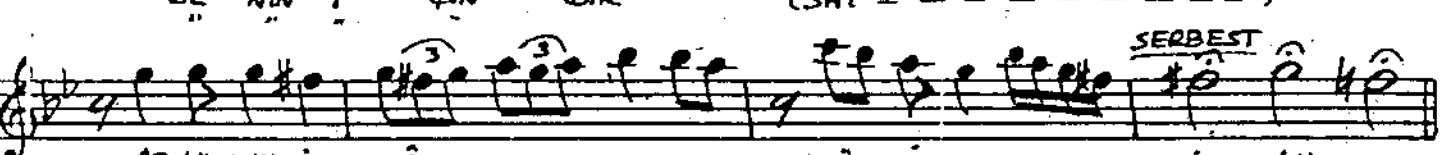
BESTEM DE ŞAR KİM - - - DA SE NİN - - - SE NİN - - -
GEL DİN LE ŞAR KI - - - MI " " " "



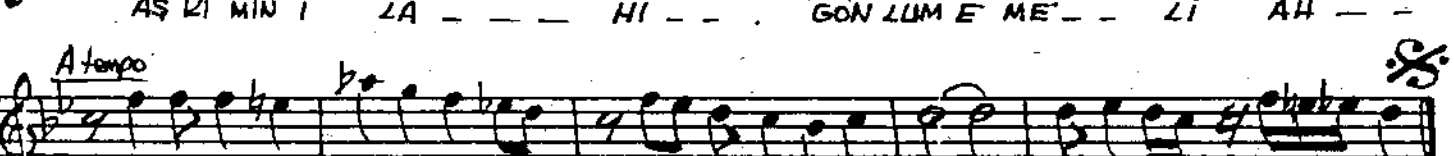
SE NİN İ ÇİN DİR (SAZ - - - - -)



SE NİN İ ÇİN DİR (SAZ - - - - -)



AŞ KI MIN İ LÂ - - - HI - - - GÖN LÜM E ME - - - Lİ AH - -



AŞ KI MIN İ LÂ - HI - - GÖN LÜM E ME Lİ (SAZ - - - - -) E.B.

BU ŞARKI SENİNDİR DİNLE SEVGİLİ
BESTEM DE ŞARKIM DA SENİN İÇİNDİR
AŞKIMIN İLÂHİ GÖNLÜM EMELİ
GEL DİNLE ŞARKIMI SENİN İÇİNDİR